

『福岡県立むなかた特別支援学校』登録のお願い

桜花の候、皆様におかれましてはますますご健勝のこととお喜び申し上げます。

日頃より本校の教育活動につきましてご理解とご協力をいただき、誠にありがとうございます。

このたび、皆様に本校の「一斉メール配信システム」への登録について、ご案内をいたします。

お忙しいとは存じますが、子ども達の安全を守り、学校やPTA活動を円滑に行うため、保護者全員のご登録をお願いいたします。

◆「安心メール」は、アプリ または メールアドレス のどちらでもご登録が可能です◆

★ 『あんしんメール』アプリでご登録の場合 ★

1 「あんしんメール」アプリをインストール(無料)

【 iPhone 】の方 … 「App Store」 から「あんしんメール」を検索ください
【 Android 】の方 … 「Playストア」

※ アプリのインストールによる個人情報の収集等は一切ありません

2 「福岡県立むなかた特別支援学校」登録手順

- ① 「あんしんメール」アプリを起動
- ② 「新規登録」をタップ
- ③ グループ画面右上の「追加」をタップ
- ④ 下記の **QRコードの読み取り** または **登録用空メールアドレス** を直接入力し、「グループに登録」をタップ
- ⑤ 必要事項を入力後、「登録」をタップ
- ⑥ グループ画面に**登録した学校名**が表示されると登録完了



QRコード	「福岡県立むなかた特別支援学校」登録用空メールアドレス
	munatoku@gw.ansin-anzen.jp
	※ 登録用メールアドレスを直接入力の場合、必ず半角英数字で入力 ※ メールアドレスより空メールを送信する際、件名に任意の一文字（「あ」等）を入れて送信

- ①
- ②
- ③
- ④
- ⑤

- ご注意
点
- 機種変更された場合は、旧端末でデータ引き継ぎ設定後、新端末で「あんしんメール」アプリをインストール後、「データ引き継ぎ設定」より登録をお願いします。
 - ご登録は在校生保護者(PTA会員・PTA非会員)及び児童生徒のご家族など、学校が許可する方々に限らせていただきます。
 - 登録された個人情報は、配信以外に使用することはありません。

★ メールアドレスでご登録の場合 ★

① 登録用空メールアドレスへ空メールを送信

※ 表に記載されている QRコードの読み取り または 登録用空メールアドレスを直接入力 してください。

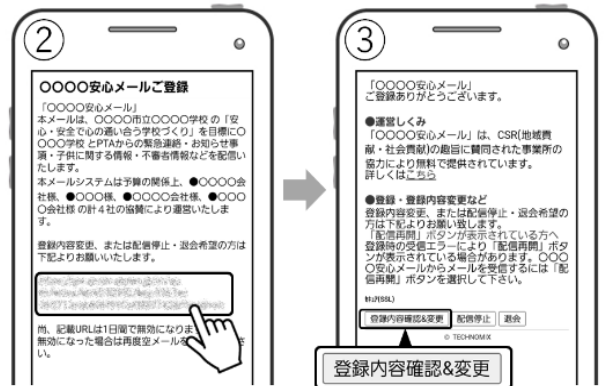
② 返信メール本文に記載のURLを押す

③ 下部にある「本登録画面へ」を押す

④ 必要事項入力後、「入力内容確認」を押す

⑤ 登録内容を確認し、「登録」を押す

⑥ 「登録完了」画面が表示されると登録完了



★ 空メール送信後、返信メールが届かない場合 ★

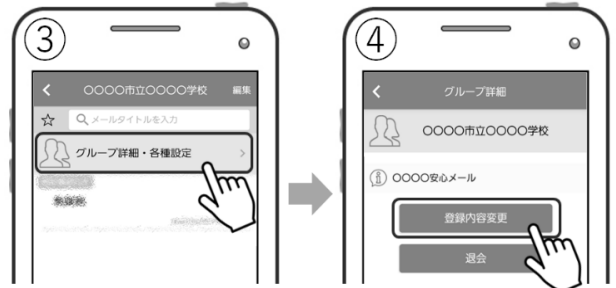
「返信メールが届かない」場合は、「迷惑メールフォルダ」に振り分けられている可能性がございます。
空メールを送信したメールアドレス内の「迷惑メールフォルダ」のご確認をお願いいたします。

----- 登録している会員情報を変更(追加・更新)する場合 -----

下記の手順に沿って、登録している会員情報の変更(追加・更新)をお願いいたします。

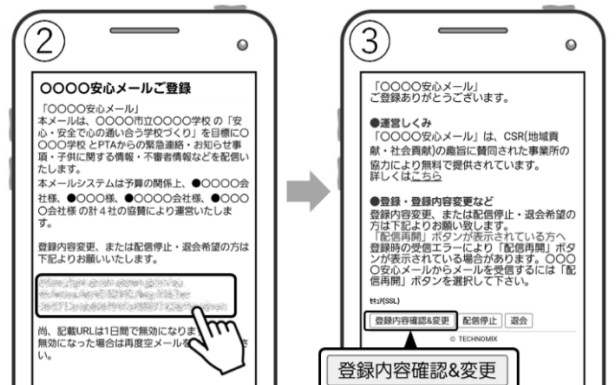
◆ 「あんしんメール」アプリでご登録の方 ◆

- 「あんしんメール」アプリを開く
 - 「登録団体名(学校名)」をタップ
 - 画面上部の「グループ詳細・各種設定」をタップ
 - 「登録内容変更」をタップ
 - 本年度の児童生徒情報(学年(組)や児童生徒氏名など)に
登録内容を変更(追加・更新)する
 - 登録内容を変更(追加・更新)する
- 以上で、登録内容の追加・更新は完了です。



◆ メールアドレスでご登録の方 ◆

- 下記のメールアドレスへ空メールを送る
< munatoku@gw.ansin-anzen.jp >
 - 返信メール本文に記載のURLを押す
 - 「登録内容確認&変更」を押す
 - 本年度の児童生徒情報(学年(組)や児童生徒氏名など)に
登録内容を変更(追加・更新)する
 - 「入力内容確認」を押し、次の画面で「登録」を押す
 - 「登録完了」画面が表示される
- 以上で、登録内容の追加・更新は完了です。



◆ 株式会社テクノミックスへのお問い合わせ ◆



▼お問い合わせQRコード



弊社へのお問い合わせは、qa@tmix.co.jp (左記QRコード)より必要事項をご記入のうえ、お問い合わせください。

必要事項

- ① 学校名(例：都道府県、〇〇〇立〇〇〇〇学校など)
- ② 登録者(保護者)氏名
- ③ 電話番号
- ④ お問い合わせ内容

「福岡県立むなかた特別支援学校」協賛事業所

4社募集中！

※ CSR(地域貢献)に、ご賛同・ご協力いただける事業所様を、1校につき4社(1業種1社限定)を募集しております。

ご協力いただける協賛事業所様 ☆募集中☆

※「学校安心メール」協賛についての詳細は、弊社HP(右記QRコード)よりご覧ください。

